

Bestellnummer: ERV-G 80.TW



<https://ervkonfigurator.elaflex.de/ERV-G/80MM/L130MM/.TW/AL/.TW/AL/STANDARD/STANDARD/STANDARD/Produkt11.html>

Balg

ERV-G 'Gelbring'

GELBRING-Gummikompensatoren für Mineralölprodukte mit Aromatenanteilen bis 50%, Kraftstoffe (Ethanolanteile bis 85%), Flugkraftstoffe, Stadt und Erdgas mit Ausnahme von Flüssiggas.

Temperaturbereich (medienabhängig) -20° C bis +90° C, kurzzeitig bis +100° C.
Elektrisch ableitfähig.

Außenschicht: Chloropren CR

Innenschicht: NBR (Nitril), nahtlos, abriebfest

Kennzeichnung: Gelber Ring, ERV DN .., PN .., Herstelldatum

Größe DN

DN 80 mm / 3"

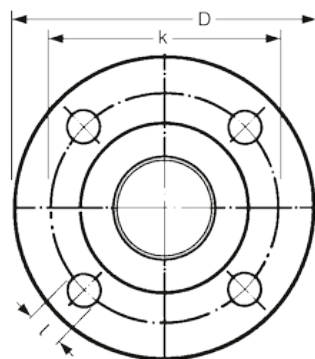
Baulänge

BL 130 mm

Flansch 1

DIN 28460 "TW"

Abmessung: D: 154 mm, k: 130 mm, 8 Löcher, l: 11,5 mm



Material 1

Aluminium

Flansch 2

Wie Flansch 1

Material 2

Wie Material 1

- Bewegungsbegrenzer** **Ohne Zugstangen**
Ohne Zugstangen (Standard)
- Zubehör** **Kein weiteres Zubehör**
Ohne Zubehör (Standard)
- Flammschutz** **Kein Flammschutz**
Kein Flammschutz (Standard)

Zulässiger Unterdruck [mbar] für Type ERV-G

DN	25	32	40	50	65	80	100	125	150	200	250	300	350	400	450	500	600	700	800	900	1000	
ohne VSD / VSR	max.	max.	max.	max.	-700	-600	-400	-300	-300	-300	-200	-100										
mit VSD				max.	max.	max.	max.	max.	max.	-600	-400	-200										
mit VSR								max.	max.	max.	max.	max.	max.	max.	max.	max.	-700	-700	-700			
mit VSRV																	max.	max.	max.	max.	-700	-700
mit TAS				max.	max.	max.	max.	max.	max.	-600	-400	-200										
mit TA	Nicht geeignet für Vakuum.																					

Daten gemessen mit neuen Kompensatoren in Standardbaulängen bei Raumtemperatur mit nicht quellenden Medien. Für quellende Medien ist ein Sicherheitsfaktor zu berücksichtigen.
 Ein gestauchter Einbau verbessert die in der Tabelle genannte Vakuumfestigkeit. Die maxiale zulässige Streckung (L max.) führt zu einer um bis zu 50 % geringeren Vakuumfestigkeit.
 Für diesen Fall empfehlen wir die Verwendung von Vakuum-Stützdrahtspiralen oder Vakuum-Stützringen (s. Katalogs. 468).
 Zusammenhänge von Überdruck, Bewegungsbereich und Temperatur entnehmen Sie bitte der Tabelle auf Katalogseite 404.

Kontakt Daten:

ELAFLEX HIBY GmbH & Co. KG
 Schnackenburgallee 121
 22525 Hamburg (Germany)
 Tel.: +49 40 540 005 0
 Fax: +49 40 540 005 67
 E-Mail: info@elaflex.de
 Internet: www.elaflex.de