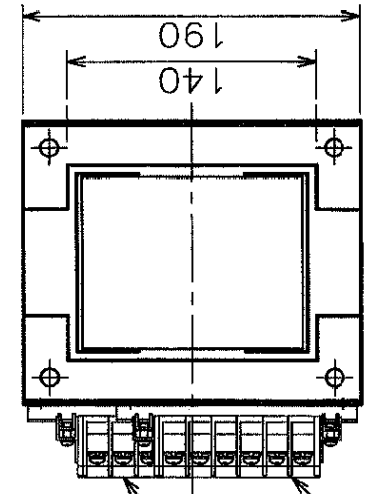
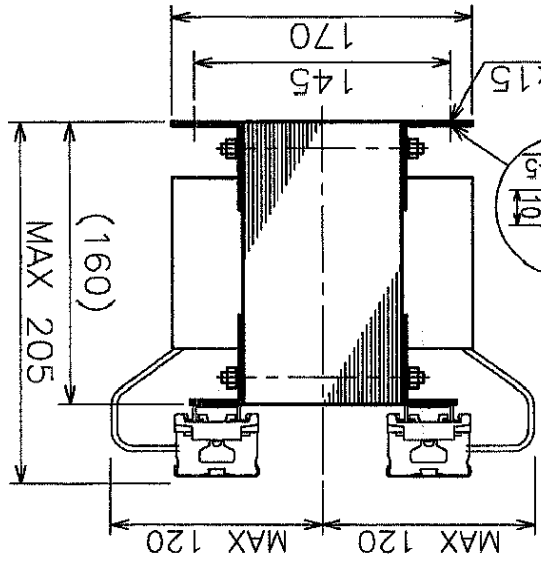


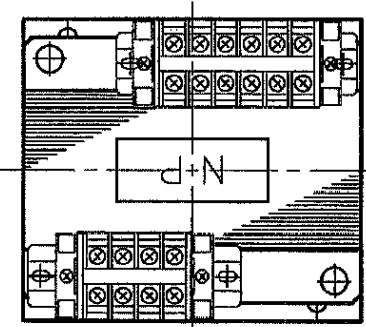
APPROVE	CHECKED	DRAWN	DATE	REVISIONS	SYN
<i>H. Nagano</i>	<i>H. Nagano</i>		Oct.16.18		
NUNOME ELECTRIC CO.,LTD.			布目電機株式会社		
DWG. NO. H6-64975			REV. 1/2		

TITLE		SHEET NO.
单相乾式変圧器 SH2000IECKO-TX+HP		1/2

*質量は標準仕様の値を記入しています。実測値と異なる場合があります。
 *MASS MIGHT BE DIFFERENT FROM THE MEASUREMENT VALUE TO WHICH THE VALUE OF A STANDARD SPECIFICATION IS FILLED IN.

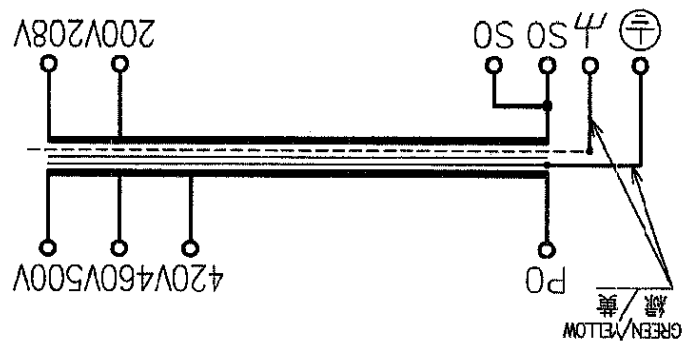


端子台 TERMINAL(TUV)KASUGA
 PRI.: TX30-4P (M5)
 SEC.: TX30-4P (M5)
 適合電線 16~8AWG 締付トルク 2.8N・m



端子台配列図 TERMINAL ARRANGEMENT

PO	420V/460V/500V
S0	200V/208V



屋内専用 FOR INDOOR USE ONLY

短絡保護及び過負荷保護のために、一次及び二次側
 下記電流量の保護機器を取付けて下さい。
 一次側 (PRI): 10 A
 二次側 (SEC): 10 A
 短絡保護及び過負荷保護の無い配線として下さい。
 二次端子と保護素子の間の配線は最短で、
 短絡の危険のない配線として下さい。

仕 様 結 線 定 格 CONT

容量	2kVA 相数 ~
周波数	50/60Hz
一次電圧	420/R460/500 V
二次電圧	200/208 V
二次電流	9.62 A
絶縁種別	H 種
トランス質量	22 kg
絶縁抵抗	各相 DC 500V 100MΩ以上
電気的強度	一次側 (P-S) 2.5 kV 1分間 MIN
絶縁耐圧	二次側 (S-E) 2.1 kV 1分間 MIN
シールド端子・接地端子	耐電シールド・保護フタ付
適用規格	JIS C 61558-2-4
外部保護装置	EXTERNAL PROTECTIVE DEVICE SHALL BE PROVIDED TO REDUCE RISK OF FIRE AND ELECTRIC SHOCK.

H6-64975R00000